

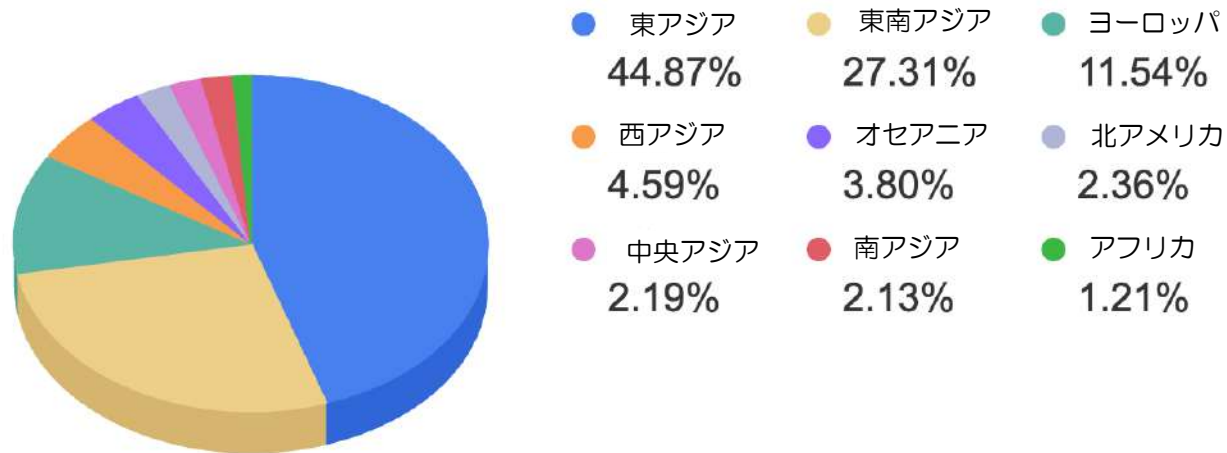
# 中国旅行市場・消費市場 情報共有

2026年1月内容

# 2026年 第2週 (1/5~1/11) 国際線状況

- 日本行き便数が730便、回復率（2019年比）64.8%
- 韓国行き便数が999便、現段階でNo.1、タイ行き便数が849便、現段階でNo.2
- 昨年同期：韓国行きは923便、タイ行きは1,024便

2026年 第2週 (1/5~1/11) 国際出港便の目的地地域の割合分布

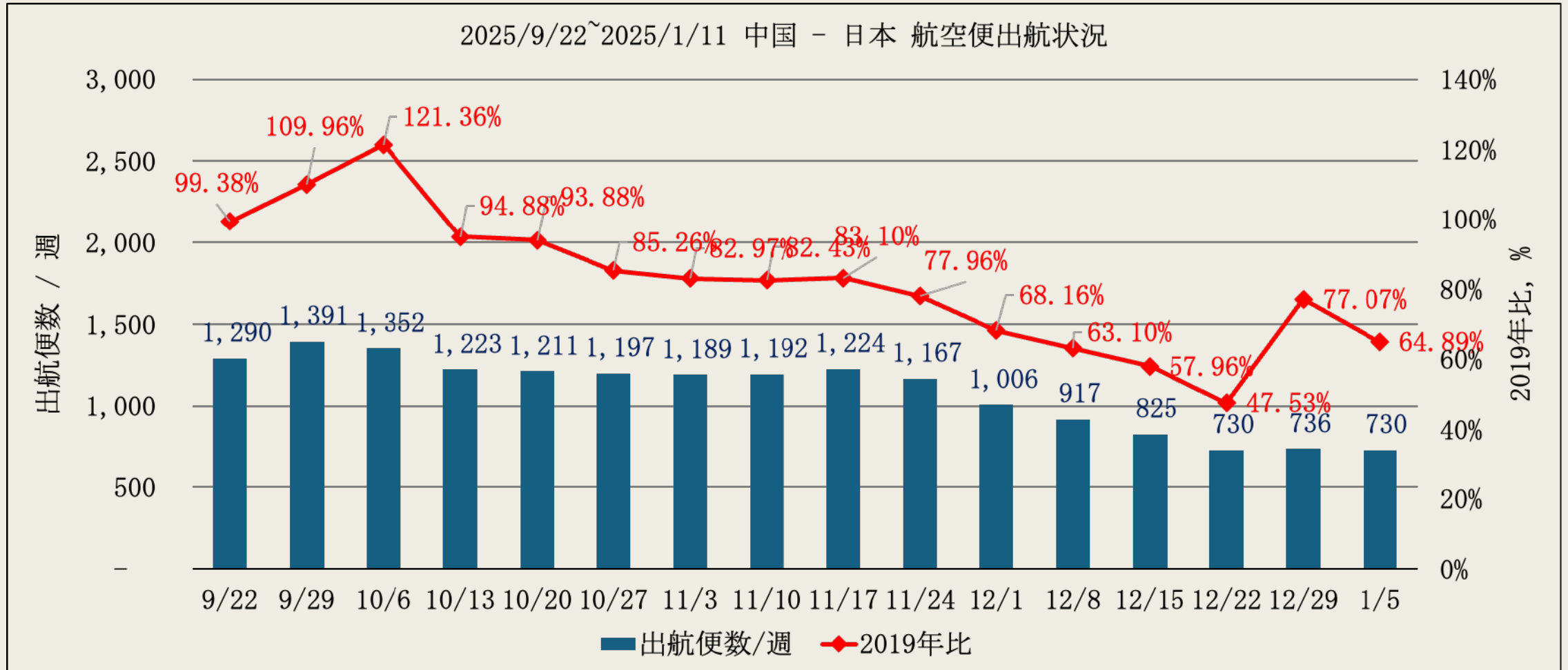


2026年 第2週 (1/5~1/11) 中国から主要国/地域への便数と回復率



# 直近 中国-日本出航便の状況まとめ - 2026/1/18時点

- 中国 - 日本の出航状況：2025-2026冬春便の計画が決定されたため、2月末は大きな変動がない見込み
- 週に700便前後で定着すると想定（2026年2月まで）



# 2026年元旦、中国国内・旅行消費市場について

- ・ 2026年の元旦3連休では、国内旅行者数が約1.42億人、旅行消費額は約8,480億元に達し、旅行市場が回復
- ・ 旅行テーマは、冰雪観光・避寒観光・年越しイベントが中心となり、夜間の観光・消費も大きく成長
- ・ 主な旅行消費層は、90-95年代(20~30代)の若年層と親子層
- ・ 旅行消費において、価格の安さよりも体験価値や「特別感」「儀式感」を重視する傾向が強い

→中国旅行市場は、単なる回復段階から高品質・体験重視型の成長フェーズへ移行

2026元旦期间  
热门城市旅游数据

来源：各市文旅局或公开报道

|    | 接待游客量     | 旅游收入     |
|----|-----------|----------|
| 天津 | 906.6万人次  | 13.1亿元   |
| 北京 | 880.8万人次  | 109.7亿元  |
| 成都 | 718.6万人次  | 171.2亿元  |
| 上海 | 682.03万人次 | 122.71亿元 |
| 杭州 | 660.19万人次 | /        |
| 广州 | 630万人次    | 57亿元     |
| 南京 | 567.5万人次  | 34.8亿元   |
| 昆明 | 449.75万人次 | 38.67亿元  |
| 长沙 | 444.48万人次 | 41.52亿元  |
| 南宁 | 320.75万人次 | 32.90亿元  |
| 深圳 | 311.64万人次 | 20.93亿元  |



# 2026年春節、中国国内・海外旅行動向

- ・2026年の春節は**9連休**(過去最長)となり、中国人の海外旅行需要が大幅に拡大
- ・ビザ免除・緩和政策が旅行先選択に直結し、トルコやロシアなど新たな人気目的地を注目
- ・季節性を反映し、旅行テーマは避寒リゾート(南方面)と雪・氷・オーロラ体験(北方面)が主流
- ・旅行スタイルは6人前後の少人数旅行が主流となり、価格重視から、自由度・プライベート性・体験の質を重視する傾向

→春節ならではの「年越し感・中国的要素」を取り入れた旅行商品へのニーズが高まっている



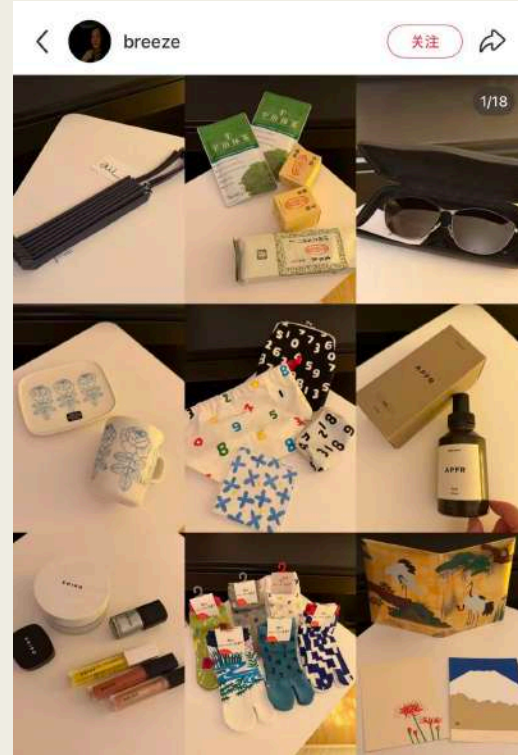
## SNSから見た直近の訪日動向

- ・ショッピングトレンド



## ■購入したアイテム

- ・GOYARD(ラグジュアリー)
- ・黒顔ハローキティ(雑貨/ホビー)
- ・ARC' TERYX  
(アウトドアファッション)
- ・KEEN (シューズ) …など



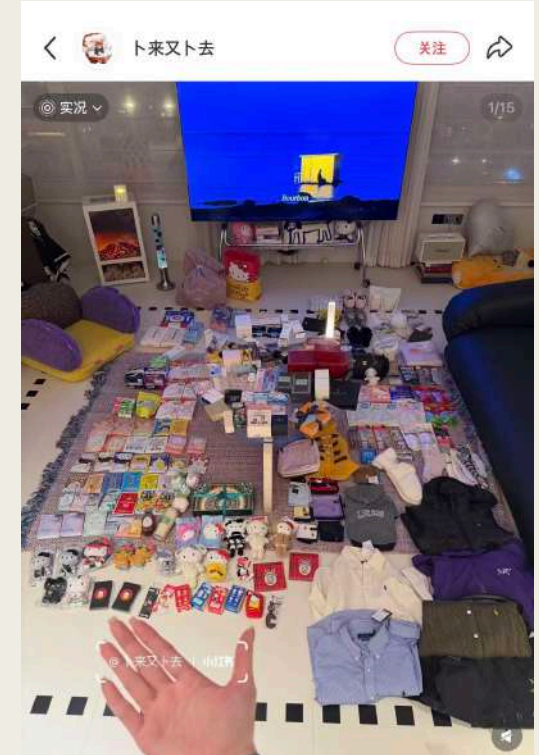
## ■購入したアイテム

- SOUSOU(ファッション)
- Montbell(ファッション)
- BALENCIAGA(アクセサリー)
- SHIRO(コスメ)
- 無印良品(生活雑貨)
- ROYCE' (菓子)…など



## ■購入したアイテム

- 黒顔ハローキティ(雑貨/ホビー)
- CHANEL(コスメ)
- LOUIS VUITTON  
(ラグジュアリー)
- DIOR(ラグジュアリー)
- 無印良品(雑貨/菓子) …など



## ■購入したアイテム

- ODETTE É ODILE(靴)
- POLO RALPH LAUREN  
(アパレル)
- CHANEL(ラグジュアリー)
- MIUMIU(ラグジュアリー)
- オニツカタイガー(靴) …など

# SNSから見た直近の訪日動向

## ・ショッピングトレンド

anello  
トートバッグ



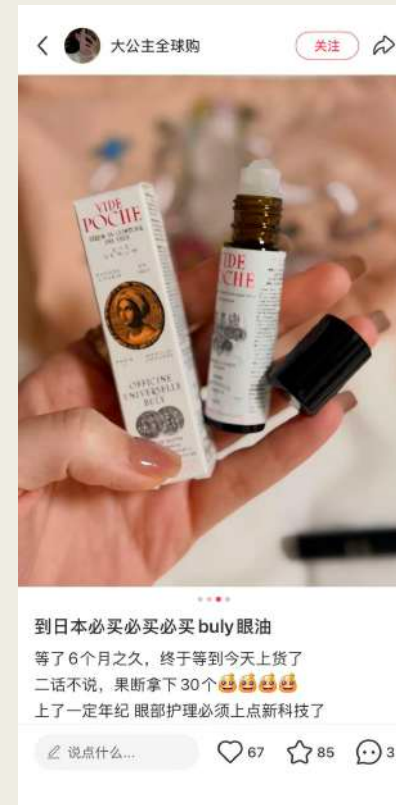
Afternoon Tea  
ハンドクリーム



サンリオ  
フェイス形マグボトル



BULY <ビュリー>  
アイセラム



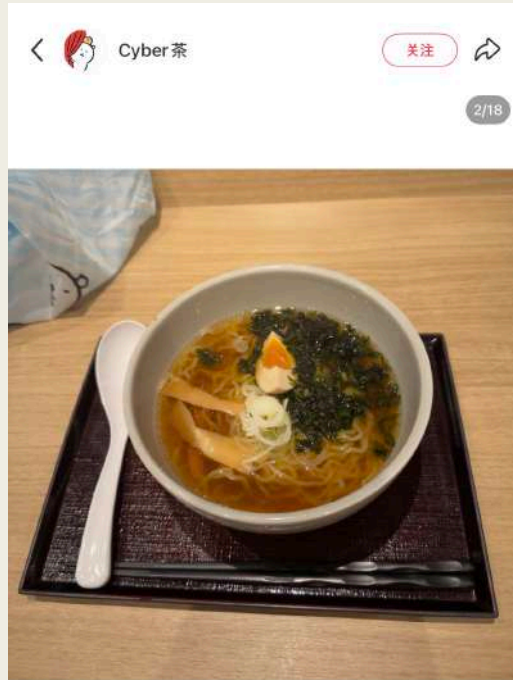
Betta <ベッタ>  
午年干支哺乳びん



# SNSから見た直近の訪日動向

## ・トラベルトレンド

### 1人旅-青森旅行



#### solo trip | 青森 ❄️❄️ 小攻略

p1-p3: 住宿非常推荐 dormy inn, 离青森站直行十分钟左右, 雪地里拖行李的话大概十五分钟, 但为了这片窗景也值了 (9楼)。顶层有温泉, 分室内和室外, 下午四点泡室外温泉的时候没有人, 独享了蓝调的天和白色的雪。人

📝 说点什么...

👍 88

🌟 120

💬 16

### 東京・年越し弾丸旅行



#### 東京跨年特种兵旅游

2025.12.31-2026.1.8 东京+北海道九日游

前三天行程都在东京, 特种兵逛完东京市区和富士山

📅 2025.12.31 上海出发-东京-浅草寺-银座-东京塔-增上

📝 说点什么...

👍 8

🌟 1

💬 2

### 日本元旦旅行-長野県版



#### 日本新年假期旅行指南 (長野版) 🏯🏯 (上)

元旦旅行恰好赶上日本新年 🎉

时间安排得非常紧凑

📅 2天3晚——长野和白马

全程下来不算特种兵 (吧)

📝 说点什么...

👍 5

🌟 3

💬 评论

### 日本新年の旅-福岡5日間



#### Fukuoka 福岡 5天新年行 🏯🏯 你需要知道的17件事

旅游心得:

· 永远排不到的 shinshin 拉面 🍜 和武藏和牛

· 大部份餐厅需要预约才可以进入

· 大部份商店都可以用 zfb 和 wx 支付

📝 说点什么...

👍 130

🌟 13

💬 21

# 中国人海外旅行者の購買動向：人気の持ち帰り商品

- ・2026年春節の海外旅行は力強く回復しているが、訪日客は大きく減少、タイ・韓国・シンガポール・ベトナムなどヘシフト
- ・持ち帰り商品は実用性が高く、種類が豊富な商品が中心で免税店でのショッピングが引き続き好調、RED(小紅書)等のSNSでの情報拡散が購買に大きく影響

## 【国別人気商品】

### ■タイ

- ・食品/菓子：様々なフレーバのプリッツ、Big C(大型スーパー)での限定商品、ドライマンゴーなど
- ・医薬品/日用品：タイガーバーム、スネークブランドの爽身パウダー、マッサージオイル
- ・その他：BOTTS(ドラッグストア)で購入可能なコスメや日用品、タイシルク製品



### ■韓国

- ・コスメ/美容品：フェイスマスク、スキンケアセット商品、Olive Young(ドラッグストア)限定品
- ・菓子：いちごクリーム入りのお菓子、菓菓(韓国伝統菓子)、XOCO SILOK Sand(チョコ菓子)
- ・ファッション：アウトドアやスポーツ系ブランド(lululemon系アイテム)



### ■ヨーロッパ諸国

- ・ラグジュアリブランド：香水、バッグ
- ・菓子：空港の免税店で買えるチョコレート
- ・その他特産品：イタリアの革製品、スペイン産オリーブオイル、ノルウェー産の乾燥シーフード



[https://www.kkday.com/zh-tw/blog/3682/asia-malaysia-10-must-buy?srltid=AfmBQoq9Ma8DvpVnz7Y0Q9rc55TsvliN3nmcMq3y9VGiG\\_FCKGx11rq](https://www.kkday.com/zh-tw/blog/3682/asia-malaysia-10-must-buy?srltid=AfmBQoq9Ma8DvpVnz7Y0Q9rc55TsvliN3nmcMq3y9VGiG_FCKGx11rq)  
<https://tw.trip.com/guide/info/機場免税店.html>  
<https://www.kkday.com/zh-tw/blog/3766/asia-thailand-must-buy?srltid=AfmBQoqnEwcZJvH7mUeNEt7D6g2Tt8tnxQq6ISfZ3R2XWQYWWgU0oh9>

# MISSION

日本の素晴らしいモノ・文化・精神・技術を  
様々なメディアと手法を通して中国市場へ発信し  
クライアントと一緒に日本の素晴らしさを多くの人に伝える

|           |  |
|-----------|--|
| 会 社 名     | 株式会社BRAND JAPAN  |
| 代 表 者     | 代表取締役 李思萱  |
| 所 在 地     | 東京都中央区日本橋人形町<br>1-17-10トラッド日本橋人形町2階                                |
| HP        | <a href="https://brandjapan.net/">https://brandjapan.net/</a>      |
| 業 務 連 絡 先 | <a href="mailto:project@brandjapan.net">project@brandjapan.net</a> |